

COMUNE DI PECCIOLI



Lavori di realizzazione di nuova viabilità a Fabbrica di Peccoli.

CUP: ...

Committente: Comune di Peccoli

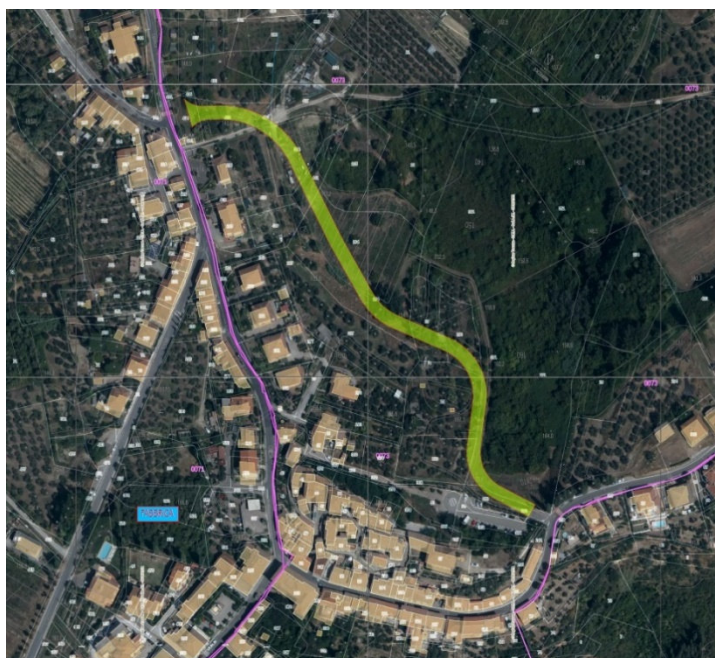
R.U.P.: Arch. Antonio Cortese

Progettisti: Ing. Francesco Donati e Geom. Marco Casati

Coordinatore della Sicurezza: Geom. Simone Sgherri

Progetto Esecutivo

Cronoprogramma Lavori



ASSOCIAZIONE PROFESSIONALE

PROTECNO

Ing. Riccardo Ciampalini, Geom. Simone Sgherri, Ing. Francesco Donati

P.IVA 02168740500

Via dei Mille n°2, 56029 Santa Croce sull'Arno (PI)

tel. 0571 35254

email: protecnoprofessionisti@gmail.com

DATA

OTTOBRE 2025

TPO

Tav

MARCO CASATI

GEOMETRA

STUDIO TECNICO

GEOM. MARCO CASATI

56037 PECCIOLI (PISA)

VIA ROMA, 42 - Tel./Fax 0587-636441

e-mail m.casati@geonet.it

COD. FISC. 037 MRG 72010 GB43 R

PART. IVA 01357450599

OGGETTO:

PROGETTO ESECUTIVO PER REALIZZAZIONE DI NUOVA VIABILITA' A FABBRICA DI PECCIOLI.

COMMITTENTE:

COMUNE DI PECCIOLI

PROGETTISTI ARCH.CI E D.LL.:

Ing. DONATI FRANCESCO e Geom. CASATI MARCO

COORDINATORE SICUREZZA PROG./ESEC.

Geom. SGHERRI SIMONE

PROGETTISTA IMP. PUBBL. ILLUMINAZIONE:

P.I. PICCHI MAURIZIO

GEOLOGI:

Geol. PETRESI ANDREA e Geol. MEONI CARLO

DESCRIZIONE:

CRONOPROGRAMMA LAVORI

SCALA:

GANTT

project

2026

2027

Nome	Data d'inizio	Data di fine
• ALLESTIMENTO CANTIERE	05/01/26	18/01/27
• Impianto di cantiere	05/01/26	23/01/26
• Dismissione impianto di cantiere	05/01/27	18/01/27
• Esecuzione piste di cantiere	23/01/26	05/02/26
• SOTTOSERVIZI	05/02/26	06/02/26
• Individuazione sottoservizi presenti	05/02/26	06/02/26
• FONDAZIONI	11/02/26	22/05/26
• Realizzazione pali trivellati	11/02/26	21/04/26
• Realizzazione cordolo testapalo	27/04/26	15/05/26
• Scavi per fondazioni muri a retta	18/05/26	22/05/26
• CARPENTERIE	12/02/26	24/06/26
• Carpenteria in ferro per muri a retta	21/05/26	17/06/26
• Casseformi per muri a retta	25/05/26	19/06/26
• Getto calcestruzzo per pali e muri a retta	12/02/26	24/06/26
• SCAVI E PROFILATURE	15/05/26	06/08/26
• Scavo di profilatura e ammorzamento rilevato strd.	15/05/26	06/08/26
• Movimentazione terra in cantiere e trasporto	15/05/26	06/08/26
• Formazione di rilevato stradale elprofilatura	15/05/26	06/08/26
• OPERE PREFABBRICATE	07/08/26	24/08/26
• Posa in opera di elementi scatolari in CAV	07/08/26	17/08/26
• Rinterro fianchi muri a retta e scatolare	18/08/26	24/08/26
• FONDAZIONE STRADALE E CASSONETTO	25/08/26	12/10/26
• Esecuzione di fondazione con spezzato di cava	25/08/26	12/10/26
• Movimentazione arido di cava in cantiere	25/08/26	12/10/26
• Esecuzione di fioritura sup. in stabilizzato di cava	25/08/26	12/10/26
• SISTEMAZIONE E FINITURE ESTERNE	13/10/26	05/01/27
• Esecuzione di mrciapiede	13/10/26	09/11/26
• Esecuzione di carreggiata in conglomerato bitume	10/11/26	30/11/26
• Realizzazione di segnaletica stradale	01/12/26	07/12/26
• Posa di illuminazione pubblica	01/12/26	23/12/26
• Istallazione barriere stradali	28/12/26	05/01/27

FONDAZIONE STRADALE E CASSONET...